

# VÁLVULA DE SEGURANÇA



**Características Técnicas:** Dispositivo de segurança aplicado em ramais hidráulicos críticos que, em caso de rupturas em conexões ou mangueiras, fecham automaticamente quando a velocidade do fluxo de óleo ultrapassar o limite permitido da vazão normal.

Podem ser reguladas pelo utilizador conforme curvas de vazão.

Fornecidas em dois modelos: Cartuchos ou conjuntos completos (Conexão + Cartucho)

Também possíveis em aplicações para baixa pressão e vazão, limitadoras de descidas bruscas imprevistas, como equipamentos de serra fita, por exemplo.

Além de evitar acidentes em quedas de cargas ocorridos por rupturas em mangueiras e conexões, evitam derramamentos de óleo.

A pedido é possível fornecer as válvulas com orifício calibrado para descida lenta da carga.

Todas as válvulas de segurança comercializadas na GEPEF são de nossa produção. Por isso, caso não encontre neste catálogo a opção de válvula de segurança que procura, entre em contato conosco.

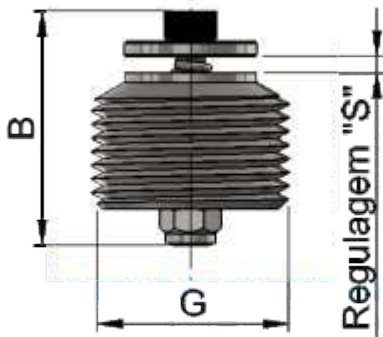
**Pressão de Trabalho:** Até 450 Bar / 6525 psi

**Temperatura:** -20°C até + 120°C

**Material:** Aço Carbono ou Inox 316

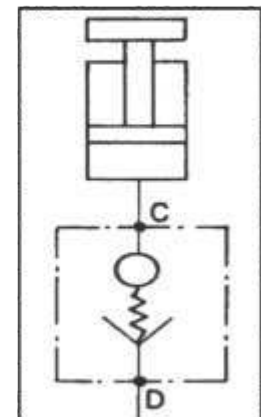
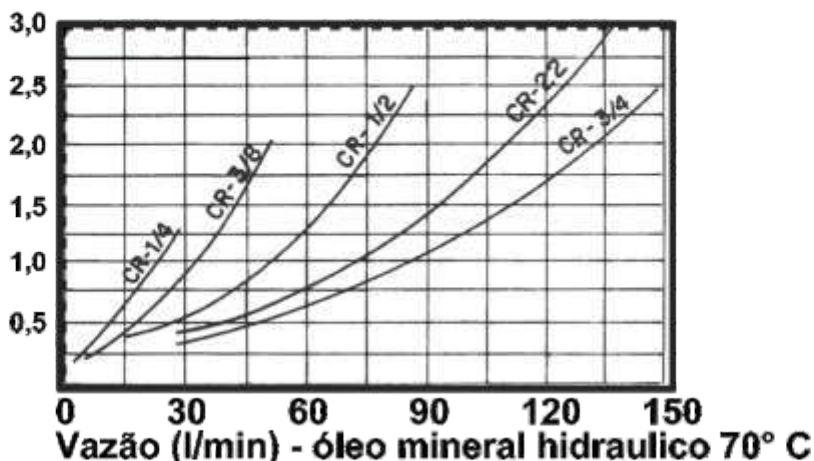
**Tratamento Superficial:** Bicromatizado Amarelo / Trivalente Branco

## CARTUCHO - CR

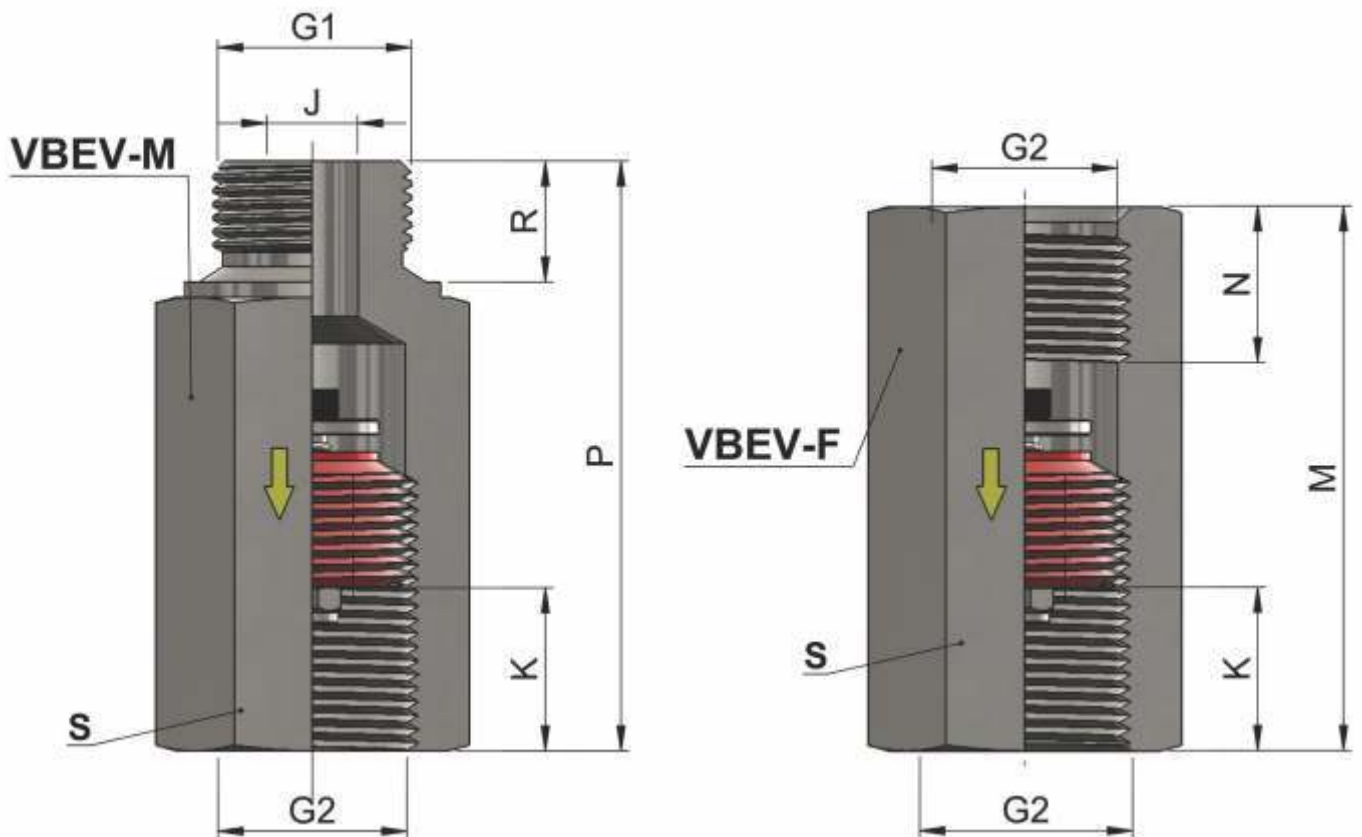


TIPO	ROSCA G	B	"S" REGULAGEM VAZÃO L/M
CR - 22	M22X1,5	30,3	28- 137 aprox.
CR - 3/4"	G 3/4" BSP	31,8	28- 150 aprox.
CR - 1/2"	G 1/2" BSP	26,3	15- 80 aprox.
CR - 3/8"	G 3/8" BSP	21	10- 45 aprox.
CR - 1/4"	G 1/4" BSP	17,5	7- 30 aprox.
TIPO	ROSCA G	B	"S" REGULAGEM

Óleo Mineral Hidraulico com Viscosidade 24 Centistokes a 70° C  
(3,4 ENGLER)



A seta indica o sentido de bloqueio da vazão.



VBEV-M (ROSCA MACHO)						
TIPO	ROSCA G	Ø J	K	R	P	S
VBEV - M22	M22X1,5	10	18	14	75	32
VBEV - M3/4	G 3/4" BSP	16	20	16	78	36
VBEV - M1/2	G 1/2" BSP	10,2	18	14	70	27
VBEV - M3/8	G 3/8" BSP	8	17	12	55	22
VBEV - M1/4	G 1/4" BSP	5	15	10	50	19
TIPO	ROSCA G	Ø J	K	R	P	S

VBEV-F (ROSCA FÊMEA)					
TIPO	ROSCA G	K	M	N	S
VBEV - F22	M22X1,5	18	70	16	32
VBEV - F3/4	G 3/4" BSP	20	72	18	36
VBEV - F1/2	G 1/2" BSP	18	60	16	27
VBEV - F3/8	G 3/8" BSP	17	52	15	22
VBEV - F1/4	G 1/4" BSP	15	48	13	19
TIPO	ROSCA G	K	M	N	S