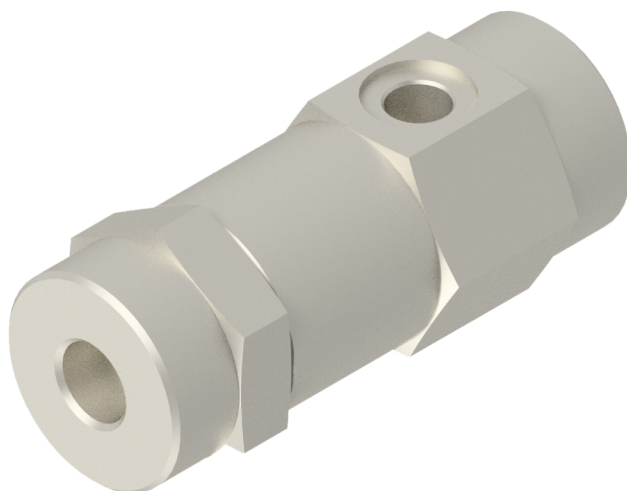


Válvula de Retenção Pilotada

VÁLVULA DE RETENÇÃO PILOTADA

A válvula de retenção pilotada em linha é uma válvula que permite o bloqueio em um dos sentidos, sendo este sentido liberado pela pressão do piloto. No sentido oposto a passagem é livre.



Pressão de Trabalho

Até 350 bar / 5075 PSI

Tratamento Superficial

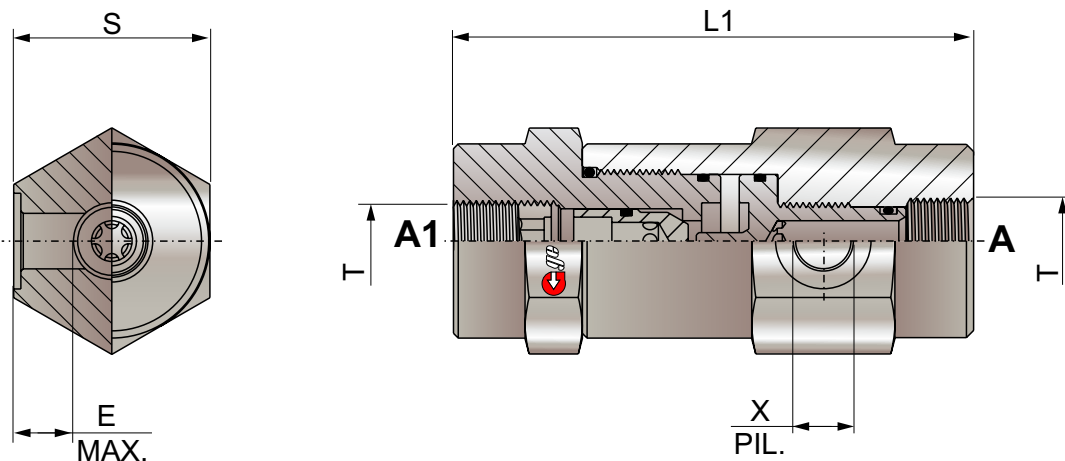
Trivalente Branco (Isento Cr VI)

Vedações e Temperaturas de Trabalho

NBR / Buna-N (-25°C até 100°C) (-13°F até +212°F) - (Padrão)

Materiais

Aço Carbono
Aço Inox AISI 316



Tipo	L1	S	T	X	E	Piloto	Vazão Max. L / min.	Pressão de Trabalho	Peso / kg
VARFAP-14B	103	36	G1/4 BSP	G1/4 BSP	11	1:9	12	350 bar / 5075 PSI	0,65
VARFAP-38B	109	41	G3/8 BSP	G1/4 BSP	11	1:6	30	350 bar / 5075 PSI	0,82
VARFAP-12B	120	41	G1/2 BSP	G1/4 BSP	11	1:4.5	45	350 bar / 5075 PSI	0,96
VARFAP-34B	131	55	G3/4 BSP	G1/4 BSP	11	1:3.7	85	350 bar / 5075 PSI	1,95

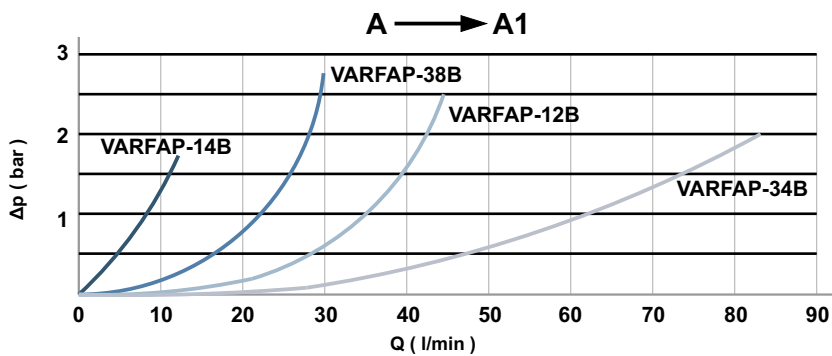
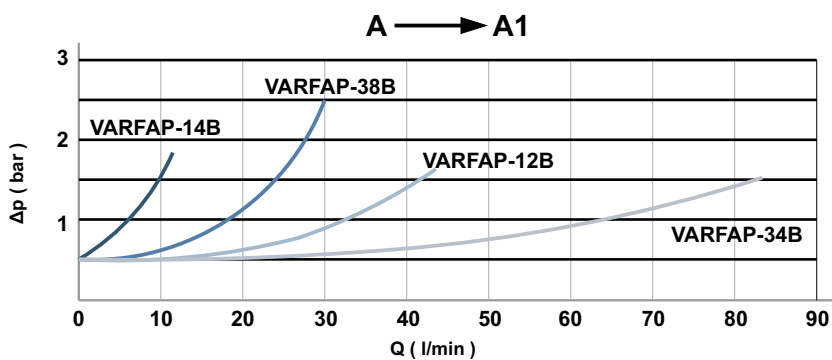
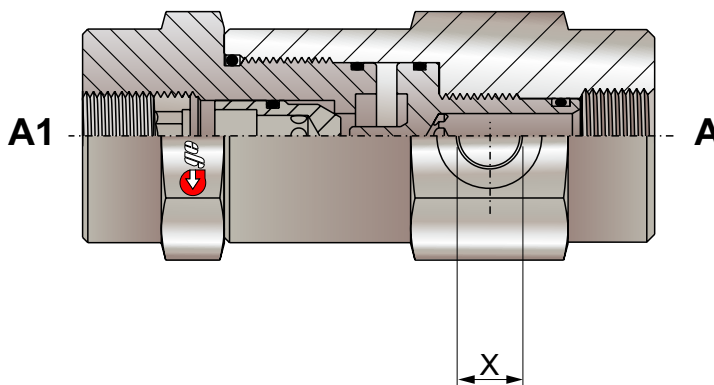
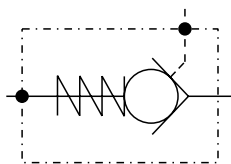
Exemplo de Codificação:

VARFAP-14B (Válvula de Retenção Pilotada com rosca Fêmea G1/4 BSP).

Material Inox AISI 316, acrescentar a letra **I**, no final do código.


Vedações em Viton ou EPDM acrescentar a letra **V** ou **E**, no final do código.

Em caso da necessidade de outro tipo de válvula que não consta neste catálogo, entre em contato com nosso departamento técnico.






MATRIZ-BOITUVA-SP


 55 15 3264-1222

 gepef@gepef.com.br

 www.gepef.com.br


 Avenida do Trabalhador, 1.680 (Centro Empresarial Castelo Branco)
CEP 18552-100 - Boituva - SP
Brasil

FILIAL - BELO HORIZONTE - MG

 55 31 3327-4459

 gepef-bh@gepef.com.br

 www.gepef.com.br

 Avenida Professor Mário Werneck, 300 (10º andar - sala 1004 - torre 2) Bairro Estoril
CEP 30455-610 - Belo Horizonte - MG
Brasil